

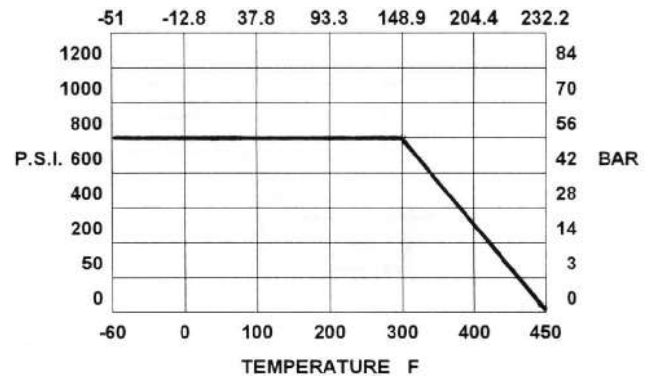
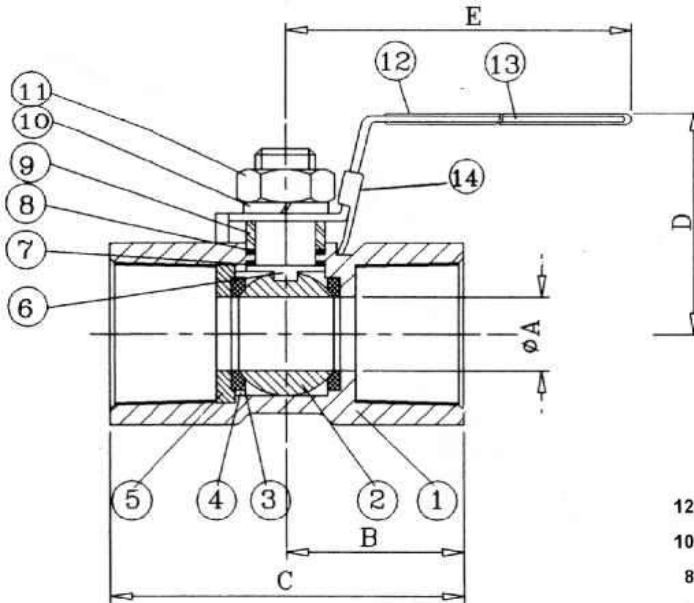


# ZAWÓR KULOWY KWASOODPORNY V003P

- 1 częściowy
- redukcja przepływu
- gwint DIN 2999/BSP lub NPT\*
- ciśnienie WOG 56 bar / 800 psi
- uszczelnienie PTFE temperatura - 20°C do +180°C
- uszczelnienie PTFE+C temperatura - 20°C do +230°C
- test wg API598, EN12266



\* specjalne wykonanie



### lista materiałów

№	Opis	Materiał	Wymiar	Opis	Materiał
1	korpus	316	8	uszczelka	PTFE
2	kula	316	9	uszczelka	304
3	gniazdo	PTFE	10	podkładka	304
4	uszczelka	PTFE	11	nakrętka	304
5	część wew	316	12	nakładka	plastik
6	trzczeń	316	13	uchwyt	304
7	dławica	PTFE	14	blokada*	304

### wymiary mm

DN		A	B	C	D	E			kg/szt
8	1/4"	5	19,5	39	35	64			0,33
10	3/8"	7	22	44	37	70			0,33
15	1/2"	9,2	28,3	56,5	43,5	90			0,33
20	3/4"	12,5	29	58	47	90			0,43
25	1"	15	35,5	71	50	103			0,63
32	1 1/4"	20	39	78	57	103			1,04
40	1 1/2"	25,5	41,5	83	69	127			1,64
50	2"	32	50	100	74,5	127			1,24